

アクセス解析ツール 機能説明書

ベストマッチング  QJIN

機能概要

・基本統計

ページごとや時間帯別にアクセス数、訪問者数を確認することが出来ます。

・日(月・年・曜日)別集計

日(月・年)別にアクセス数、訪問者数を確認できます。

・行動分析

訪問してきたユーザーがどのようにページを閲覧したかを確認できます。訪問者の行動を確認することにより、目的のページへの誘導方法等を検討することが出来ます。

・検索ワード

どのような検索ワードや検索サイトから訪問したかを確認できます。

・詳細分析

それぞれ個々に取れているデータを掛け合わせるにより(クロス集計)より深くデータが分かります。(現在未実装)



日付の指定について

Web解析ツールでは、各ページの左下にカレンダー表示があります。このカレンダーを操作してデータを集計する日付範囲を指定することが出来ます。

年月を指定します

曜日をクリックして指定した曜日だけを集計します

日付範囲

◀ 2003/11 ▶

日 月 火 水 木 金 土

→

2

3

4

5

6

7

8

→

9

10

11

12

13

14

15

→

16

17

18

19

20

21

22

→

23

24

25

26

27

28

29

→

30

累積

指定した週だけを集計します

全てのデータを集計します

アクセス解析ツール

レポート

日付範囲

2003/11

日 月 火 水 木 金 土

→ 2 3 4 5 6 7 8

→ 9 10 11 12 13 14 15

→ 16 17 18 19 20 21 22

→ 23 24 25 26 27 28 29

→ 30

累積

順位	ページ名	件数	割合	グラフ
1	/js/	2038	14.28%	
2	/js/flashch.php	1888	13.33%	
3	/js/detail.php	1712	12.08%	
4	/flashc.php	1288	8.98%	
5	/js/flashc.php	874	6.25%	
6	/js/flashc.php	568	4.08%	
7	/	311	2.23%	
8	/flashc/flashc/flashc.php	372	2.67%	
9	/flashc.php	321	2.30%	
10	/js/flashc/flashc/flashc.php	314	2.25%	
11	/js/flashc/flashc/flashc.php	288	2.08%	
12	/js/flashc/flashc/flashc.php	183	1.31%	
13	/flashc/flashc/flashc/flashc.php	188	1.35%	
14	/flashc/flashc/flashc/flashc.php	178	1.27%	
15	/js/flashc/flashc/flashc/flashc.php	173	1.24%	
16	/flashc/flashc/flashc/flashc.php	168	1.20%	
17	/flashc/flashc/flashc/flashc.php	163	1.17%	
18	/flashc/flashc/flashc/flashc.php	168	1.20%	
19	/flashc/flashc/flashc/flashc.php	128	0.92%	
20	/flashc/flashc/flashc/flashc.php	123	0.88%	
21	/flashc/flashc/flashc/flashc.php	128	0.92%	
22	/flashc/flashc/flashc/flashc/flashc.php	116	0.83%	

ページ別ページビュー、ページ別訪問回数、ページ別訪問者数(基本統計)

それぞれのページごとのページビューを知ることができ、ユニークユーザー数が分かります。

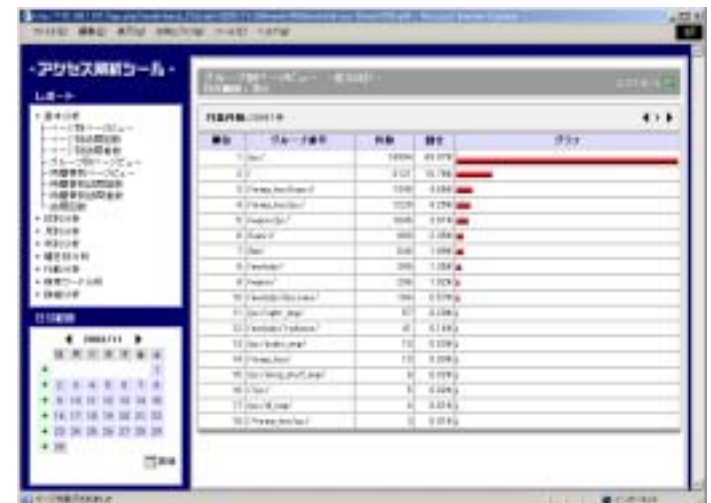
ページごとのPV数を知ることができ、ユニークユーザー数が分かります。

ページビュー数と訪問者数(ユニークユーザー)の違いは、PV数ではTOP TOP以外のページ TOPという動きをするユーザーが非常に多くいらっしゃると思います。このような動きをした際に、TOPは2回表示されているので2PVとなりますがユニークユーザーではこれを1とカウントします。つまりホームページに訪れたユーザーのリアルな数字が把握できます。



グループ別ページビュー(基本統計)

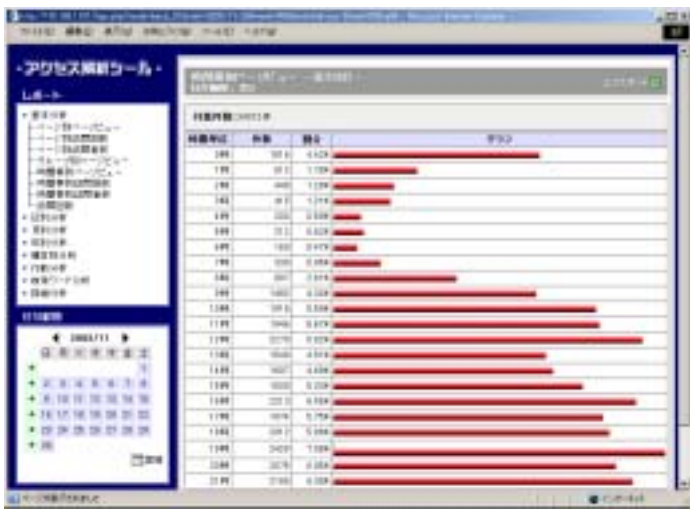
それぞれのグループごとのページビューを知ることができます。



時間帯別ページビュー、時間帯別訪問回数、時間帯別訪問者数(基本統計)

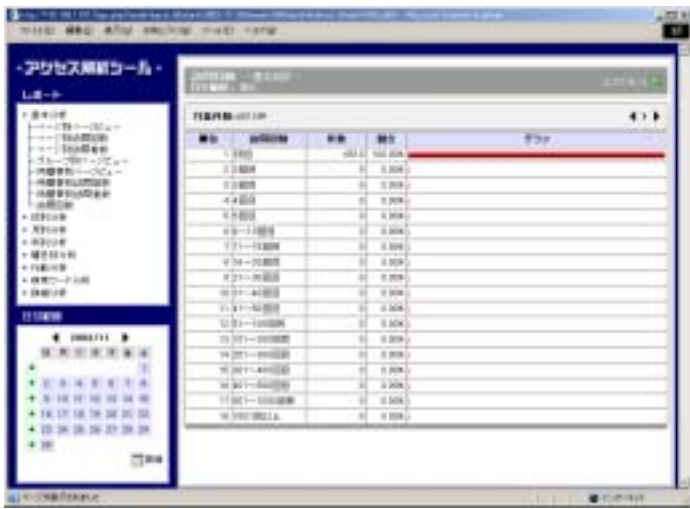
時間帯別のページビューを確認することができます。

24時間の中でどの時間帯が最も閲覧されているか分かります。
1日を24時間に区切って、どの時間帯のページビュー数が多いの分か
ります。
閲覧した時間帯により顧客層を推測できたり、ホームページのリニュー
アルをする最適な時間帯が把握できます。



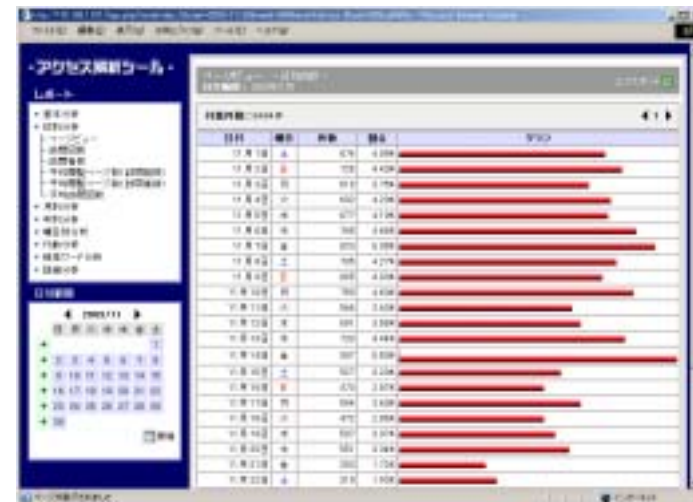
訪問回数(基本統計)

ページに訪問してきたユーザーが何回目の訪問か分かります。
24時間の中でどの時間帯が最も閲覧されているか分かります。



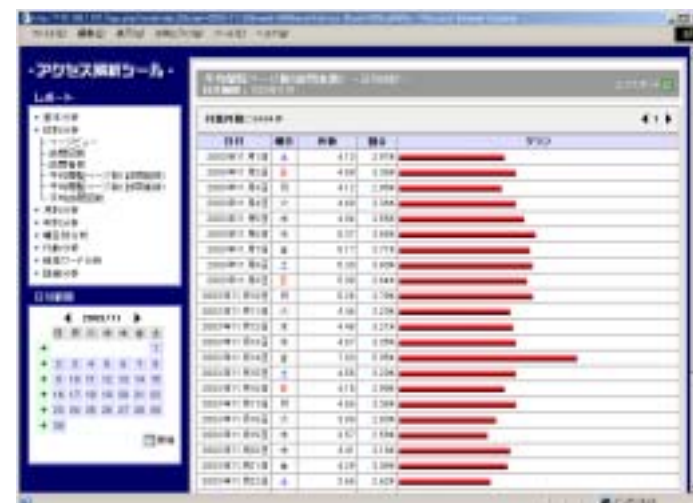
ページビュー、訪問回数、訪問者数(日、月、年、曜日別集計)

日、月、年、曜日別のアクセス数を確認し、日々のSEO対策の効果を確認することが出来ます。



平均閲覧ページ数(日、月、年、曜日別集計)

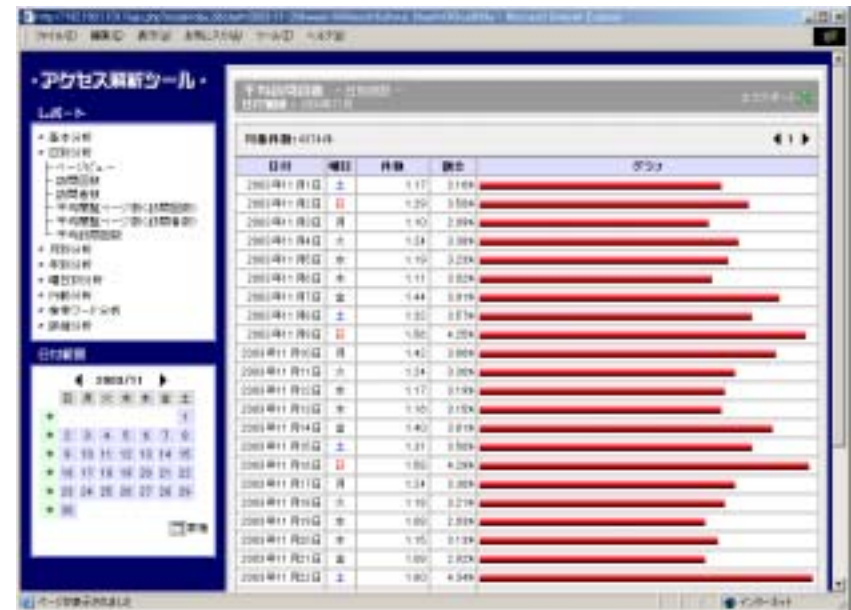
訪問回数ごとの、平均閲覧ページ数を確認できます。
一回の訪問で、どれだけのページを見ているのが、確認できます。



平均訪問回数(日、月、年、曜日別集計)

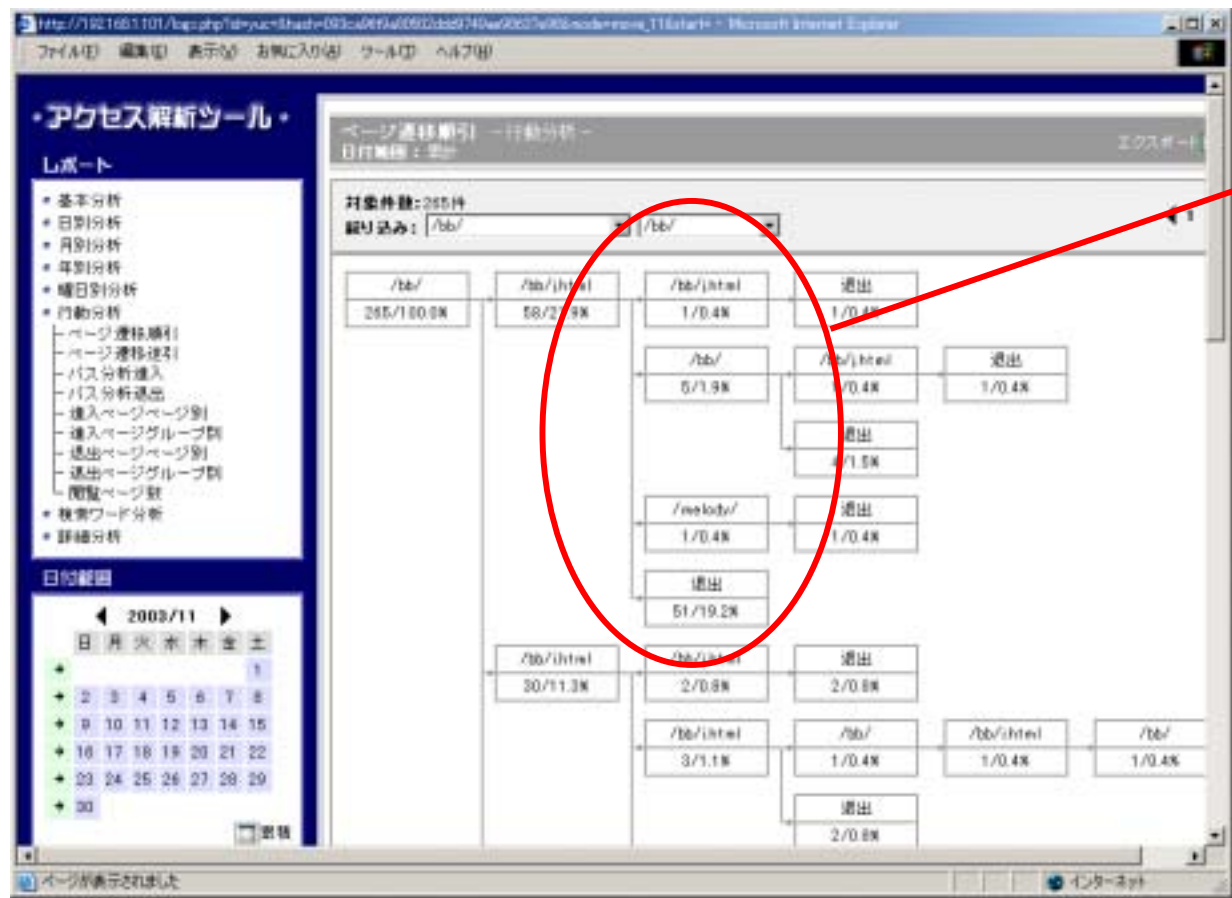
訪問者が何回サイトを訪れたかが、確認できます。

再訪問したユーザー、つまりリピーターがどれくらいの割合で存在しているか簡単に分かります。再び訪問を促すようなコンテンツ(連載記事や会員向メールマガジン)を掲載することによりリピーターの数を増やせます。



ページ遷移順引、ページ遷移逆引(行動分析)

特定ページを中心に考えて、ユーザーがどのページにどれだけの人数が遷移していったかフローチャート図で視覚的に把握でき、減衰率も表記しており改善が必要なページを特定できます。



58 1
5
1
51 退出

58名の内7名が次のページに移動したが、残り51名は次には行かず、サイト自体から出たことが分かります。

パス分析進入、パス分析退出(行動分析)

指定したページに対して直前に閲覧していたページがどこであるか分かります。

進入 外部からの直接進入による件数



このページに対しての誘導が成功しているコンテンツが把握できる。

このランキングに入っていないページは「このページ」に対する誘導が出来ていないので、早急な対応が必要となる

進入ページページ別、進入ページグループ別(行動分析)

訪問者が最初に閲覧したページが分かり、検索サイトやメール等からの誘導を確認することが出来ます。

アクセス解析ツール

レポート

- 基本分析
- 日別分析
- 月別分析
- 年別分析
- 曜日別分析
- 行動分析
 - ページ遷移詳細
 - ページ遷移逆引
 - パス分析導入
 - パス分析退出
 - 進入ページページ別
 - 進入ページグループ別
 - 退出ページページ別
 - 退出ページグループ別
 - 閲覧ページ数
- 検索ワード分析
- 詳細分析

日付範囲

2003/11

日 月 火 水 木 金 土

1

2 3 4 5 6 7 8

9 10 11 12 13 14 15

16 17 18 19 20 21 22

23 24 25 26 27 28 29

30

印刷

進入ページページ別 行動分析

日付範囲: 選択

エクスポート

対象件数: 9851件

順位	ページ番号	件数	割合	グラフ
1	/pc/	2268	23.23%	<div></div>
2	/temp.php	1480	15.13%	<div></div>
3	/pc/detail.php	1319	13.39%	<div></div>
4	/pc/search.php	652	6.62%	<div></div>
5	/	650	6.60%	<div></div>
6	/pc/docmap.php	481	4.88%	<div></div>
7	/kain.php	310	3.15%	<div></div>
8	/pc/index.php	308	3.12%	<div></div>
9	/lb/	290	2.94%	<div></div>
10	/msbody/			
11	/pc/qin.php			
12	/index.php			
13	/msbody/html			
14	/pc/boshu.php			
15	/artsumai.html			
16	/msbody/docmap/docmap14.mid			
17	/temp/pc/detail.php			
18	/lb/html			
19	/mail.php			
20	/temp/pc/search.php	66	0.67%	<div></div>
21	/www/pc/search.php	66	0.67%	<div></div>
22	/www/pc/detail.php	66	0.67%	<div></div>

進入ページとしては「TOPページ」が多いのですが、それ以外のページデータがある場合は、検索エンジンからの直接リンクが貼られているページだと考えられます。

つまり対象となるページが少なければ、検索エンジンからの集客アップとしてSEO対策(検索エンジン最適化)が必要であると考えられます。

退出ページページ別、退出ページグループ別(行動分析)

訪問してきたユーザーが最後に閲覧していたページが分かり、訪問者が去っていく原因となる、予期せぬページの発見を行うことができます。



閲覧ページ数(行動分析)

訪問してきたユーザーの総閲覧ページ数が分かります。

ホームページ全体での閲覧したページ数が分かるので、ユーザーが興味を引きやすいホームページ構成になっているか体系的に把握できます。

例えば、TOPで帰っているユーザー(閲覧ページが1ページ)が多い場合には、デザインもさることながら次の入口の場所が明確でなかったり、ユーザーのニーズに応えるコンテンツが配置されてない可能性があります。



検索ワード(検索ワード)

ユーザーが利用して訪問してきた検索ワードが分かります。

訪問したユーザーが使用した検索ワードが全て分かります。国内の主要検索エンジンサイトごとにデータを抽出できる。文字化けがほとんど現れない最新のエンコード対応！

特定のワードから訪問したユーザーの行動履歴が一目瞭然

それぞれの検索サイトからホームページの入口となる検索キーワードの幅が多ければ多いほど集客数は増えますので、希望している検索ワード訪問しているユーザーが少なければSEO(検索エンジンの最適化)を実施して検索キーワードからの集客数を増やすのが必要だと考えられます。

アクセス解析ツール

レポート

- 基本分析
- 日別分析
- 月別分析
- 年別分析
- 曜日別分析
- 行動分析
- 検索ワード分析
 - 検索ワード
 - リポート率
 - 検索ワード情報
- 詳細分析

日付範囲

2003/11

日 月 火 水 木 金 土

1

2 3 4 5 6 7 8

9 10 11 12 13 14 15

16 17 18 19 20 21 22

23 24 25 26 27 28 29

30

選択

検索ワード - 検索ワード -

日付範囲: 2003/11

検索ワード: Yahoo!

検索

国内の主要検索サイトごとに絞込みが可能。

順位	検索ワード	件数	割合
1	富士	87	4.29%
2	ユーゴス	39	1.92%
3	富士山	34	1.67%
4	富士 美容院	32	1.58%
5	美容院 富士	32	1.58%
6	348M	29	1.42%
7	オリスエノポートクラブ	27	1.33%
8	しずまな	25	1.03%
9	美容院	20	0.99%
10	あぶらん亭	20	0.99%
11	建屋 富士	16	0.79%
12	きときと寿司	14	0.69%
13	富士山 美容院	13	0.64%
14	ハッピーセッシー	12	0.59%
15	きときと寿司	11	0.54%
16	建屋	10	0.49%
17	enya (楽園)	10	0.49%
18	わび 楽園	10	0.49%
19	株式会社リノリス	9	0.44%
20	ネイルズピア	9	0.44%
21	富士 情報誌	9	0.44%

リピート率(検索ワード)

リピートユーザーが利用している検索ワードが分かります。

つまり一度訪問したユーザーに、このホームページを連想させるキーワードが的確に分かります。また、サイト名がどれくらいこのデータに入ってきているかで一度訪問したユーザーにサイト名を認知させることができたのかも分かります。

アクセス解析ツール

レポート

- 基本分析
- 日別分析
- 月別分析
- 年別分析
- 曜日別分析
- 行動分析
 - ページ遷移順引
 - ページ遷移逆引
 - パス分析進入
 - パス分析退出
 - 進入ページページ別
 - 進入ページグループ別
 - 退出ページページ別
 - 退出ページグループ別
- 閲覧ページ数
- 検索ワード分析
- 詳細分析

日付範囲

2003/11

日	月	火	水	木	金	土
→						1
→	2	3	4	5	6	7
→	9	10	11	12	13	14
→	16	17	18	19	20	21
→	23	24	25	26	27	28
→	30					

閉

閲覧ページ数 = 行動分析 =

日付範囲: 累計

エクスポート

対象件数: 6510件

順位	検索ワード	件数	割合	グラフ
1	ネクストフェイズ	24	12.19%	<div></div>
2	nextphase	21	10.66%	<div></div>
3	家庭教師募集	13	6.60%	<div></div>
4	高額バイト	12	6.09%	<div></div>
5	家庭教師 募集	7	3.55%	<div></div>
6	ボラバイト	6	3.05%	<div></div>
7	家庭教師登録	4	2.03%	<div></div>
8	家庭教師 nextphase	4	2.03%	<div></div>
9	家庭教師募集 伝言板	3	1.52%	<div></div>
10	高知 高額バイト	3	1.52%	<div></div>
11	家庭教師 生徒募集	3	1.52%	<div></div>
12	高額 バイト	3	1.52%	<div></div>
13	家庭教師派遣センター	3	1.52%	<div></div>
14	バイト 募集 奈良	2	1.02%	<div></div>
15	日本創芸学院	2	1.02%	<div></div>
16	家庭教師 ネクストフェイズ	2	1.02%	<div></div>
17	登録制アルバイト	2	1.02%	<div></div>
18	http://www.nextphase.jp/...	2	1.02%	<div></div>

インターネット